

MIKROLUFTBLASENABSCHIEDER

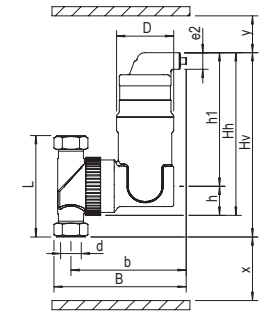
# SPIROVENT®



## SPIROVENT® Messingausführungen

### SPIROVENT® RV2 – Messingausführungen mit Universalanschluss

Art.-Nr.	Anschluss d	int.	Hv	Hh	b	L	D	h	h1	B	x	y	e2	ext.	Max. Durchsatz [m³/h]	Max. Durchsatz [l/s]	Δp bei max. Durchsatz [kPa]	Inhalt [litr]	Gewicht [kg]
			[mm]	[mm]	[mm]	[mm]	[mm]	[mm]	[mm]	[mm]	[mm]	[mm]							
UA022W	22 mm	(M)	205	177	125	120	62	32	145	143	>50	>50	M4	(F)	1,30	0,36	2,1	0,18	1,8
UA028W	28 mm	(M)	205	177	128	120	62	32	145	151	>50	>50	M4	(F)	2,00	0,56	3,8	0,18	1,8
UA075W	Rp¾	(F)	195	177	127	100	62	32	145	144	>50	>50	M4	(F)	1,30	0,36	2,1	0,38	1,6
UA100W	Rp1	(F)	195	177	131	100	62	32	145	154	>50	>50	M4	(F)	2,00	0,56	3,8	0,41	1,8
UA125W	Rp1¼	(F)	290	276	149	128	80	50	226	174	>50	>50	R½	(M)	3,60	1,00	2,5	1,12	4,0
UA150W	Rp1½	(F)	290	276	152	128	80	50	226	179	>50	>50	R½	(M)	5,00	1,40	4,0	1,16	4,0
UA200W	Rp2	(F)	310	296	159	128	80	50	246	194	>50	>50	R½	(M)	7,50	2,10	8,3	1,38	5,0



SPIROVENT RV2

Betriebsdruck max. 10 bar

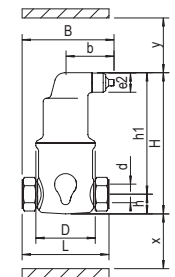
Temperatur max. 110 °C

Fließgeschwindigkeit 1 m/s

STANDARD

### SPIROVENT® – Messingausführungen mit horizontalem Anschluss

Art.-Nr.	Anschluss d	int.	H	Hh	b	L	D	h	h1	B	x	y	e2	ext.	Max. Durchsatz [m³/h]	Max. Durchsatz [l/s]	Δp bei max. Durchsatz [kPa]	Inhalt [litr]	Gewicht [kg]
			[mm]	[mm]	[mm]	[mm]	[mm]	[mm]	[mm]	[mm]	[mm]	[mm]							
AA022	22 mm	-	154	-	52	105	65	21	133	106	>50	>50	R½	(M)	1,30	0,36	1,3	0,2	1,2
AA075	G¾	(F)	154	-	52	85	65	21	133	96	>50	>50	R½	(M)	1,30	0,36	1,3	0,2	1,0
AA100	G1	(F)	180	-	52	88	65	35	145	97	>50	>50	R½	(M)	2,00	0,56	1,3	0,2	1,3
AA125	G1¼	(F)	198	-	52	88	65	39	159	97	>50	>50	R½	(M)	3,60	1,00	1,3	0,3	1,4
AA150	G1½	(F)	234	-	52	88	65	42	192	97	>50	>50	R½	(M)	5,00	1,39	1,3	0,3	1,6
AA200	G2	(F)	276	-	52	132	100	59	217	119	>50	>50	R½	(M)	7,50	2,08	1,4	1,1	3,9



SPIROVENT HORIZONTAL

Betriebsdruck max. 10 bar

Temperatur max. 110 °C

Fließgeschwindigkeit 1 m/s

