

## SPIROTOP® Messingausführungen

**SPIROTOP®** – Messingausführungen für Standardtemperatur und -druck

STANDARD

Art.-Nr.	Anschluss d	int.	H [mm]	b [mm]	B [mm]	D [mm]	y [mm]	e2 [mm]	ext.	Gehäuse	Schwimmer	Gewicht [kg]
AB050	G½	(F)	112	52	86	65	>50	R½	(M)	Messing	PP	0,7



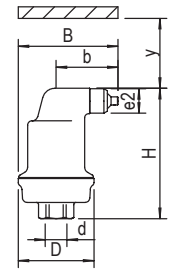
Betriebsdruck  
max. 10 bar



Temperatur  
max. 110 °C



Geeignet für den Einsatz in Kältsystemen



SPIROTOP

**SPIROTOP®** – Messingausführungen für hohen Druck

SPECIAL

Art.-Nr.	Anschluss d	int.	H [mm]	b [mm]	B [mm]	D [mm]	y [mm]	e2 [mm]	ext.	Gehäuse	Schwimmer	Gewicht [kg]
AB050/030	G½	(F)	112	52	86	65	>50	R½	(M)	Messing	PP	0,7



Betriebsdruck  
max. 16 bar



Temperatur  
max. 110 °C

**SPIROTOP®** – Messingausführungen für hohe Temperaturen und hohen Druck

AB050/025	G½	(F)	134	52	86	65	>50	R½	(M)	Messing	TPX	1,0
-----------	----	-----	-----	----	----	----	-----	----	-----	---------	-----	-----



Betriebsdruck  
max. 25 bar



Temperatur  
max. 150 °C