

HYDRAULISCHE WEICHE MIT INTEGRIERTER LUFT- UND SCHLAMMABSCHIEDUNG

# SPIROCROSS®



## SPIROCROSS®

Messingausführungen

SPIROCROSS® – Messingausführungen

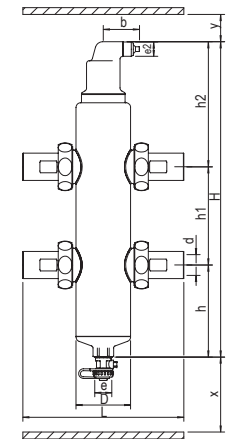
Art.-Nr.	Anschluss d	int.	H	h	h1	h2	D	L	b	e	ext.	e2	ext.	x	y	Max. Durchsatz	Max. Durchsatz	Inhalt	Gewicht	
			[mm]	[mm]	[mm]	[mm]	[mm]	[mm]	[mm]					[mm]	[mm]	[m³/h]	[l/s]	[ltr]	[kg]	
AX100	Rp1	(F)	462	135	144	183	80	236	52	G¾	(M)	R½	(M)	>200	>50	2,00	0,56	1,5	6,5	
AX125	Rp1¼	(F)	462	135	144	183	80	236	52	G¾	(M)	R½	(M)	>200	>50	3,60	1,00	1,5	6,5	
AX150	Rp1½	(F)	462	135	144	183	80	236	52	G¾	(M)	R½	(M)	>200	>50	5,00	1,39	1,5	6,5	

Betriebsdruck  
max. 10 bar

Temperatur  
max. 110 °C

Fließgeschwindigkeit  
1,5 m/s

ohne Magnet



SPIROCROSS  
MESSING

## SPIROCROSS®

Messingausführungen

SPIROCROSS® – Messingausführungen mit Magnet

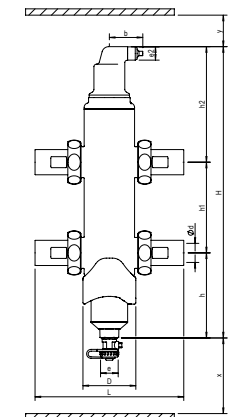
Art.-Nr.	Anschluss d	int.	H	h	h1	h2	D	L	b	e	ext.	e2	ext.	x	y	Max. Durchsatz	Max. Durchsatz	Inhalt	Gewicht	
			[mm]	[mm]	[mm]	[mm]	[mm]	[mm]	[mm]					[mm]	[mm]	[m³/h]	[l/s]	[ltr]	[kg]	
AX100J	Rp1	(F)	462	135	144	183	84	236	53	Rp 3/4	(M)	R½	(M)	>100	>50	2,00	0,56	1,3	6,5	
AX125J	Rp1¼	(F)	462	135	144	183	84	236	53	Rp 3/4	(M)	R½	(M)	>100	>50	3,60	1,00	1,3	6,9	
AX150J	Rp1½	(F)	462	135	144	183	84	236	53	Rp 3/4	(M)	R½	(M)	>100	>50	5,00	1,39	1,3	6,7	

Betriebsdruck  
max. 10 bar

Temperatur  
max. 110 °C

Fließgeschwindigkeit  
1,5 m/s

mit Magnet



SPIROCROSS  
MIT MAGNET

STANDARD

NEU

**SPIROCROSS® – Zubehör für Messingausführungen**

Art.-Nr.	Beschreibung	Geeignet für
TAX150	Fertigisolierung für SpiroCross (Messing)	AX100(J), AX125(J), AX150(J)

Die Isolierung muss bei Kälteanlagen bauseits erfolgen.

**SPIROCROSS® – Stahlausführungen mit Magnet für normale Fließgeschwindigkeit**

Art.-Nr.	DN	OD	H	h	h1	h2	D	L/LF	e	int.	e2	e3	ext.	X	Xr	Max. Durchsatz	Max. Durchsatz	Inhalt	Gewicht
		[mm]	[mm]	[mm]	[mm]	[mm]	[mm]	[mm]						[mm]	[mm]	[m³/h]	[l/s]	[litr]	[kg]
XC050FM	50	60,3	810	234	240	337	159	350	Rp1	(F)	R½	-	(M)	> 75	330	12,5	3,47	12	26
XC065FM	65	76,1	905	252	305	348	159	350	Rp1	(F)	R½	-	(M)	> 75	330	20	5,56	13	31
XC080FM	80	88,9	997	268	360	369	219	470	Rp1	(F)	R½	½"	(M)	> 100	370	27	7,50	29	46
XC100FM	100	114,3	1.261	351	460	450	219	475	Rp1	(F)	R½	½"	(M)	> 100	370	47	13,06	38	57
XC125FM	125	139,7	1.543	441	560	542	324	635	Rp1	(F)	R½	½"	(M)	> 100	540	72	20,00	105	114
XC150FM	150	168,3	1.778	503	670	604	324	635	Rp1	(F)	R½	½"	(M)	> 100	540	108	30,00	123	125
XC200FM	200	219,1	2.327	682	870	776	406	775	Rp1	(F)	R½	½"	(M)	> 100	700	180	50,00	252	245
XC250FM	250	273,0	2.870	835	1.100	935	508	890	Rp2	(F)	R½	½"	(M)	> 100	750	288	80,00	501	372
XC300FM	300	323,9	3.394	1.002	1.295	1.096	610	1.005	Rp2	(F)	R½	½"	(M)	> 100	900	405	112,50	859	578

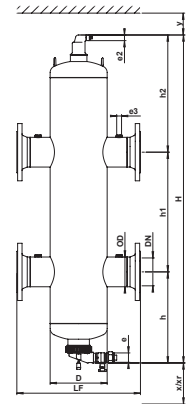
 Betriebsdruck  
max. 10 bar

 Temperatur  
max. 110 °C

 Fließgeschwindigkeit  
1,5 m/s

mit Magnet

F = Flanschenden (PN 16)


 SPIROCROSS MAGNET  
FLANSCHAUSFÜHRUNG

# SPIROCROSS®

## Stahlausführungen

### SPIROCROSS® – Stahlausführungen

STANDARD

Art.-Nr.	DN	OD	H	h	h1	h2	h3	D	L/LF	e	int.	e2	ext.	x	y	Max. Durchsatz	Max. Durchsatz	Inhalt	Gewicht	
		[mm]	[mm]	[mm]	[mm]	[mm]	[mm]	[mm]	[mm]					[mm]	[mm]	[m³/h]	[l/s]	[ltr]	[kg]	
XC050L	50	60,3	815	238	240	337	100	159	260	Rp1	(F)	R½	(M)	>75	>50	12,50	3,47	12,0	13,0	
XC050F	50	60,3	815	238	240	337	100	159	350	Rp1	(F)	R½	(M)	>75	>50	12,50	3,47	12,0	26,0	
XC065L	65	76,1	905	251	305	349	100	159	260	Rp1	(F)	R½	(M)	>75	>50	20,00	5,56	13,0	19,0	
XC065F	65	76,1	905	251	305	349	100	159	350	Rp1	(F)	R½	(M)	>75	>50	20,00	5,56	13,0	31,0	
XC080L	80	88,9	999	270	360	369	110	219	370	Rp1	(F)	R½	(M)	>100	>50	27,00	7,50	29,0	33,0	
XC080F	80	88,9	999	270	360	369	110	219	470	Rp1	(F)	R½	(M)	>100	>50	27,00	7,50	29,0	49,0	
XC100L	100	114,3	1.261	351	460	450	110	219	370	Rp1	(F)	R½	(M)	>100	>50	47,00	13,06	38,0	43,0	
XC100F	100	114,3	1.261	351	460	450	110	219	475	Rp1	(F)	R½	(M)	>100	>50	47,00	13,06	38,0	60,0	
XC125L	125	139,7	1.546	443	560	543	130	324	525	Rp1	(F)	R½	(M)	>100	>50	72,00	20,00	105,0	95,0	
XC125F	125	139,7	1.546	443	560	543	130	324	635	Rp1	(F)	R½	(M)	>100	>50	72,00	20,00	105,0	119,0	
XC150L	150	168,3	1.781	505	670	606	130	324	525	Rp1	(F)	R½	(M)	>100	>50	108,00	30,00	123,0	110,0	
XC150F	150	168,3	1.781	505	670	606	130	324	635	Rp1	(F)	R½	(M)	>100	>50	108,00	30,00	123,0	140,0	
XC200F	200	219,1	2.321	675	870	776	170	406	775	Rp1	(F)	R½	(M)	>100	>50	180,00	50,00	252,0	274,0	
XC250F	250	273,0	2.870	835	1.100	935	215	508	890	Rp2	(F)	R½	(M)	>100	>50	288,00	80,00	501,0	413,0	
XC300F	300	323,9	3.388	996	1.295	1.097	245	610	1.005	Rp2	(F)	R½	(M)	>100	>50	405,00	112,50	859,0	656,0	



Betriebsdruck  
max. 10 bar



Temperatur  
max. 110 °C

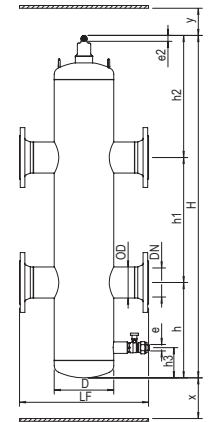


Fließgeschwindigkeit  
1,5 m/s

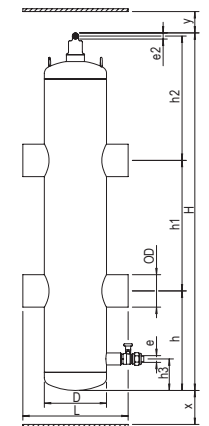


ohne Magnet

L = Schweißenden / F = Flanschenden (PN 16)



SPIROCROSS  
FLANSCHAUSFÜHRUNG



SPIROCROSS  
SCHWEISSENDEN

STANDARD

**SPIROCROSS® R** – Hydraulische Weiche für Remeha-Kaskaderahmen

Art.-Nr.	DN	OD	H	h	h1	h2	h5	D	LF	X	Y	e	e2	Max. Durchsatz	Max. Durchsatz	Inhalt	Gewicht
		[mm]	[mm]	[mm]	[mm]	[mm]	[mm]	[mm]	[mm]	[mm]	[mm]			[m³/u]	[l/s]	[ltr]	[kg]
XC065FK45A01	65	76,1	905	251	305	348	215	159	462	>75	>50	Rp1	R½	20	5,5	15,0	31
XC080FK45A01	80	88,9	997	267	360	369	215	219	708	>100	>50	Rp1	R½	27	7,5	38,0	55
XC100FK45A01	100	114,3	1.261	351	460	450	215	219	744	>100	>50	Rp1	R½	47	13	45,0	68



Betriebsdruck PS\*  
max. 6 bar



Temperatur TS\*  
max. 110 °C



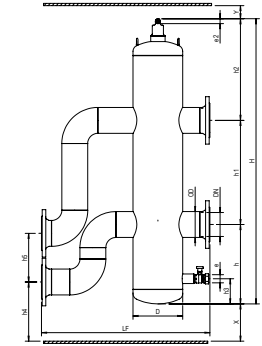
Nom. Fließgeschwindigkeit  
1,5 m/s



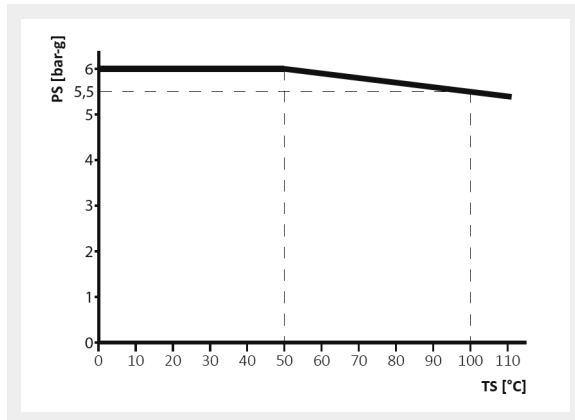
ohne Magnet

Flanschenden (PN 6)

\* Siehe Grafik



XC FK45



SpiroCross R, Druck- und Temperaturbereich

**ÖZEL ÜRETİM**

NEU

**SPIROCROSS® R** – Hydraulische Weiche mit Magnet für Remeha-Kaskaderahmen

Art.-Nr.	DN	OD	H	h	h1	h2	h5	D	L/LF	X	Xr	e2	e3	Max. Durchsatz	Max. Durchsatz	Inhalt	Gewicht	
		[mm]	[mm]	[mm]	[mm]	[mm]	[mm]	[mm]	[mm]	[mm]	[mm]			[m³/h]	[l/s]	[litr]	[kg]	
<b>XC065FMK45A01</b>	65	76.1	905	251	305	348	215	159	462	>75	330	R½	-	20	5,5	16	31	<b>Özel Üretim</b>
<b>XC080FMK45A01</b>	80	88.9	997	267	360	369	215	219	708	>100	370	R½	G½	27	7,5	34	49	<b>Özel Üretim</b>
<b>XC100FMK45A01</b>	100	114.3	1.261	332	460	450	215	219	744	>100	370	R½	G½	47	13	51	65	<b>Özel Üretim</b>



Betriebsdruck PS\*  
max. 6 bar



Temperatur TS\*  
max. 110 °C



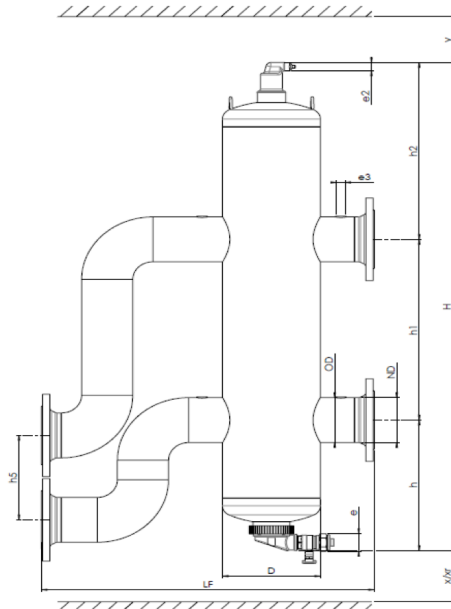
Nom. Fließgeschwindigkeit  
1,5 m/s



mit Magnet

Flanschenden (PN 6)

\* Siehe Grafik



**ÖZEL ÜRETİM**

## SPIROCROSS® – Zubehör für Stahlausführungen

Art.-Nr.	Beschreibung	Geeignet für	
TBX050	Fertigisolierung für SpiroCross DN 50	XC050F/L	
TBX065	Fertigisolierung für SpiroCross DN 65	XC065F/L	
TBX080	Fertigisolierung für SpiroCross DN 80	XC080F/L	
TBX100	Fertigisolierung für SpiroCross DN 100	XC100F/L	
TBX125	Fertigisolierung für SpiroCross DN 125	XC125F/L	
TBX150	Fertigisolierung für SpiroCross DN 150	XC150F/L	
TBX050A01	Fertigisolierung für SpiroCross mit Magnet DN 50	XC050FM	
TBX065A01	Fertigisolierung für SpiroCross mit Magnet DN 65	XC065FM	
TBX080A01	Fertigisolierung für SpiroCross mit Magnet DN 80	XC080FM	
TBX100A01	Fertigisolierung für SpiroCross mit Magnet DN 100	XC100FM	
TBX125A01	Fertigisolierung für SpiroCross mit Magnet DN 125	XC125FM	
TBX150A01	Fertigisolierung für SpiroCross mit Magnet DN 150	XC150FM	

Die Isolierung muss bei Kälteanlagen bauseits erfolgen.