

BASINÇ DÜŞÜRÜCÜ VANA, FLANŞLI, FIGURE 711 00

Ürün Özellikleri

- Bakır-çinko-kalay (gunmetal) karışımı gövde, iç kısımlar gunmetal ve paslanmaz çelikten yapılmıştır
- Bakımı kolay
- Çıkış basıncı basınç göstergeli kilitli dişli mekanizmayla ayarlanabilir
- Flanş bağlantılı
- Dikey ve yatay kurulum
- Giriş ve çıkışta manometre

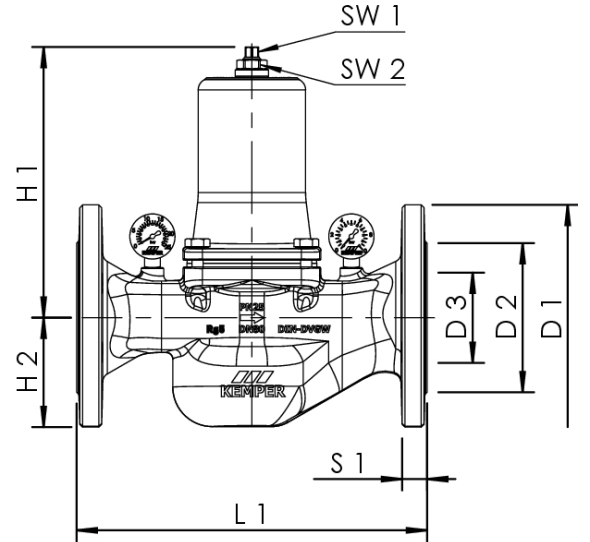


Standartlar ve Onaylar

- DVGW onaylı
- Plastik kısımları KTW- ve W 270 onaylı
- DIN EN 1092/EN 1567/DIN EN 558-1

Teknik Özellikler

- Basınç Sınıfı PN 25(Sadece DN 80, DN 65 : PN 16)
- Maks. çalışma sıcaklığı 90 °C
- Min. çıkış basıncı 0.1 MPa
- Maks. çıkış basıncı 0.7 MPa
- Fabrika çıkışı 0.4 MPa



BASINÇ DÜŞÜRÜCÜ VANA, FIGURE 710 OG

- İç kısımlar gunmetal, paslanmaz çelik ve plastikten yapılmıştır.
- Bakımı kolay
- PRV gövde transparan plastikten yapılmıştır.
- Çıkış basıncı basınç göstergeli kilitli dişli mekanizmayla ayarlanabilir
- Erkek dişli vida
- Dikey ve yatay kurulum
- İsteğe bağlı manometre girişi
- Allen anahtarı
- Gunmetal base modül

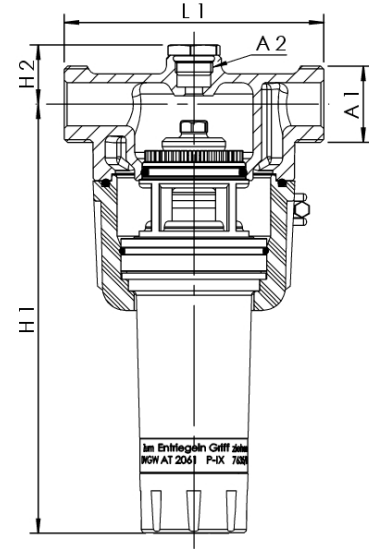


Standartlar ve Onaylar

- DVGW onaylı
- WRAS onaylı
- Plastik kısımları KTW- ve W 270 onaylı
- Ses yalıtım sertifikası DIN EN ISO 3822 class 1 (DN 32)
- DIN EN 1213/EN 1567

Teknik Özellikler

- Basınç sınıfı PN 16
- Maks. çalışma sıcaklığı 30 °C
- Min. çıkış basıncı 0.15 MPa
- Maks. çıkış basıncı 0.55 MPa
- Fabrika çıkışı 0.4 MPa



FİLTRE, FIGURE 712 OG

- İç parçalar gunmetal, paslanmaz çelik ve bakım için diferansiyel basınç kontrollü kirlilik göstergeli plastikten yapılmıştır.
- Yosun gelişimini önlemek için opak filtre muhafazası
- Çalışmakta olan sistemlerde filtre temizliği için manuel geri yıkama fonksiyonu ile
- İsteğe bağlı basınç düşürme valfi kartuşu DM ile güçlendirilebilir
- İsteğe bağlı PRV kartuşu DM kullanılarak bir PRV filtre kombinasyonu DMF'sine genişletilebilir
- Erkek vida dişli
- EN 1717'ye göre döner drenaj
- Ölü noktalar içermez
- Sonraki bakım için ayarlanabilir ay göstergesi
- Allen anahtarı
- Gunmetal base modül
- DIN EN 806-5 uyarınca bakım gereklilikleri yerine getirilmelidir.

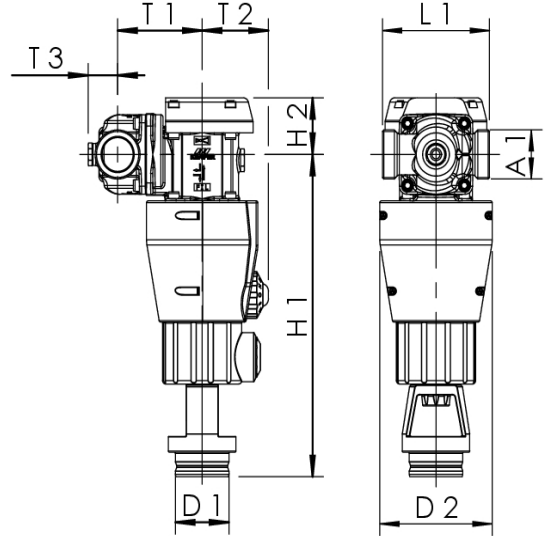


Standartlar ve Onaylar

- DVGW onaylı
- Plastik parçaları KTW onaylı
- Ses yalıtım sertifikası DIN EN ISO 3822 class 1 (DN 32)
- DIN EN 1213/EN 13443

Teknik Özellikler

- Basınç sınıfı PN 16
- Maks. çalışma sıcaklığı 30 °C
- Min. çıkış basıncı 0.2 MPa
- Lower mesh 90 µm
- Upper mesh 125 µm



BASINÇ DÜŞÜRÜCÜ VANA-FİLTRE KOMBİNE, FIGURE 713 0G

- İç parçalar gunmetal, paslanmaz çelik ve bakım için diferansiyel basınç kontrollü kirlilik göstergeli plastikten yapılmıştır.
- Yosun gelişimini önlemek için opak filtre muhafazası
- Çalışmakta olan sistemlerde filtre temizliği için manuel geri yıkama fonksiyonu ile
- PRV gövde transparan plastikten yapılmıştır.
- Çıkış basıncı basınç göstergeli kilitli dişli mekanizmayla ayarlanabilir
- Bakımı kolay PRV
- Girişte paslanmaz çelik ızgara
- Erkek dişli vida
- Değiştirebilir filtre kartuşu
- EN 1717'ye göre döner drenaj
- Ölü noktalar içermez
- Sonraki bakım için ayarlanabilir ay göstergesi
- Sistem basıncı için manometre içerir
- Allen anahtarı
- Gunmetal base modül
- DIN EN 806-5 uyarınca bakım gereklilikleri yerine getirilmelidir.



Standartlar ve Onaylar

- DVGW onaylı
- Plastik parçaları KTW onaylı
- Ses yalıtım sertifikası DIN EN ISO 3822 class 1 (DN 32)
- DIN EN 1213/EN 13443

Teknik Özellikler

- Basınç sınıfı PN 16
- Maks. çalışma sıcaklığı 30 °C
- Min. birincil basıncı 0.2 MPa
- Min. çıkış basıncı 0.15 MPa
- Maks. çıkış basıncı 0.55 MPa
- Fabrika çıkışı 0.4 MPa
- Lower mesh 90 µm
- Upper mesh 125 µm

